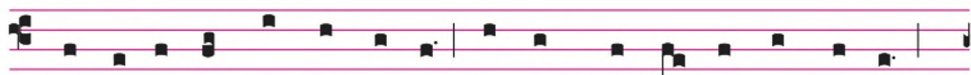
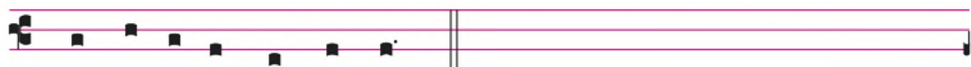


# SEKWENCJA O MATCE BOŻEJ BOLESNEJ

© Konferencja Episkopatu Polski 2020



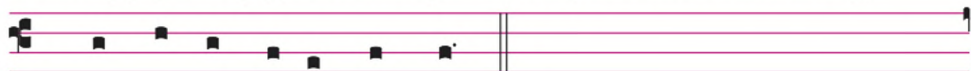
1. Bo - le - ją - ca Mat - ka sta - ła U stóp krzy - ża, we łzach ca - ła.



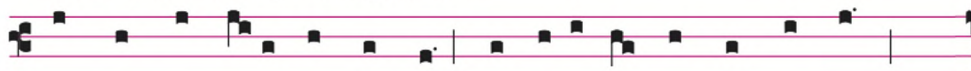
Kie - dy na nim za - wiśł Syn.



2. A w Jej peł - nej ję - ku du - szy, Od mę - czar - ni i ka - tu - szy,



Tkwił miecz o - stry na - szych win.



3. Jak - że smut - na i stra - pio - na By - ła ta bło - go - sła - wio - na,



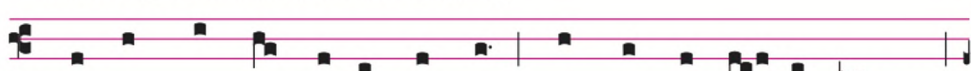
Z któ - rej się na - ro - dził Bóg.



4. Jak cier - pia - ła i bo - la - ła. Jak - że drża - ła, gdy wi - dzia - ła.



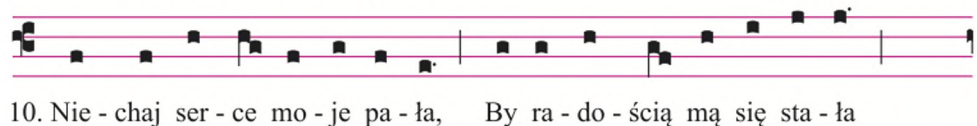
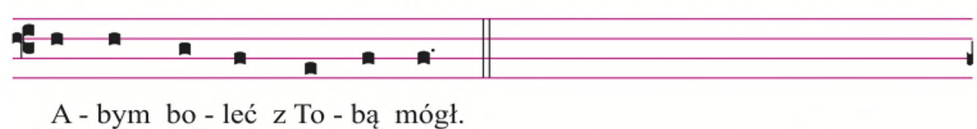
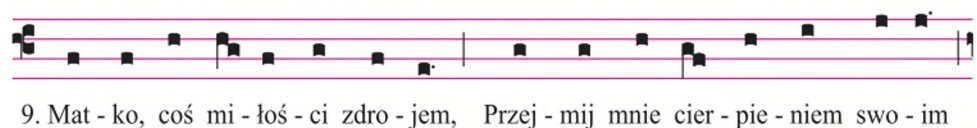
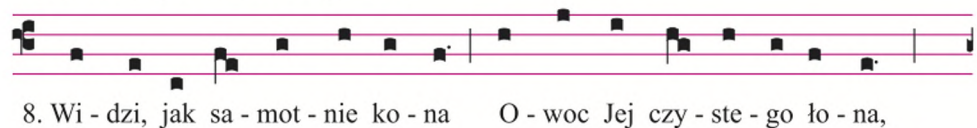
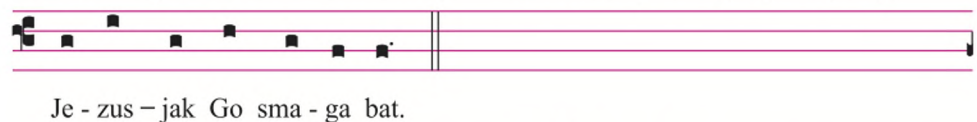
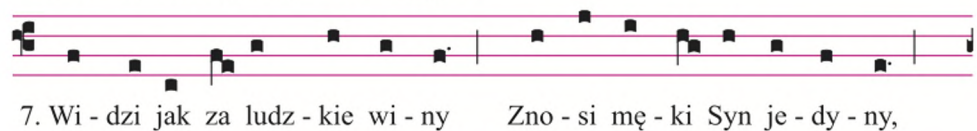
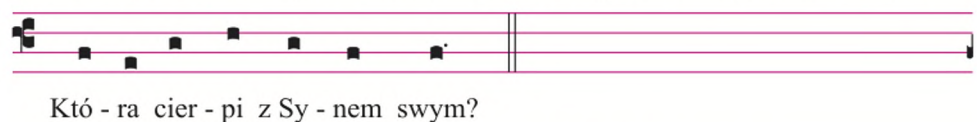
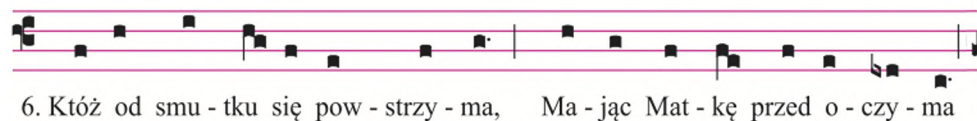
Dzie - cię swe wśród śmier - ci trwóg.



5. Któ - ryż czło - wiek nie za - pła - cze, Wi - dząc mę - ki i roz - pa - cze.



Mat - ki Bo - żej w ża - lu tym?





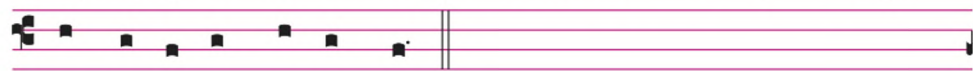
11. Mat - ko świę - ta, sro - gie ra - ny, Któ - re zniósł U - krzy - żo - wa - ny,



Wy - ryj moc - no w du - szy mej,



12. Mę - ką Sy - na ro - dzo - ne - go, Co dla do - bra cier - piał me - go,



Ze mną się po - dzie - lić chciej.



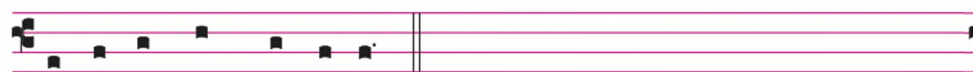
13. Pra - gnę pła - kać w Twym po - bli - żu, Cier - piąc z Tym, co zmarł na krzy - żu



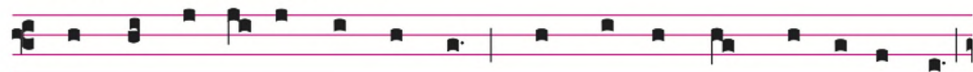
Po mo - je - go ży - cia kres.



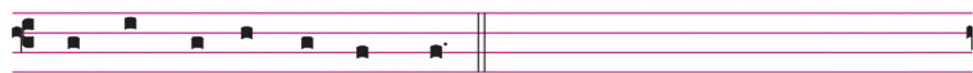
14. Chcę pod krzy - żem stać przy To - bie, Z To - bą łą - czyć się w za - ło - bie



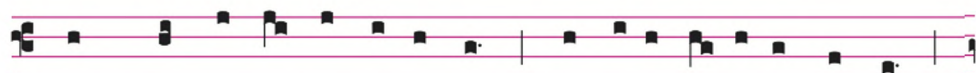
I wy - le - wać zdro - je łez.



15. Pan - no czys - ta nad pan - na - mi, Nie - chaj do - broć Two - ja da mi,



Pła - kać z za - lu z To - bą współ.



16. Bym z Chrys-tu-sem ko - nał ra - zem, Mę - ki Je - go był o - bra - zem,



Ra - ny Je - go w so - bie czuł.



17. Niech mnie do krwi ra - ni zgra - ja, Niech mnie mę - ki krzyż u - pa - ja



I Two - je - go Sy - na krew.



18. W o - gniu, Pan - no, niech nie pło - nę, Więc mnie w swo - ją weź o - bro - nę,



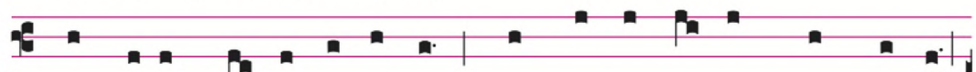
Gdy na - dej - dzie są - du gniew.



19. Gdy kres dni prze - de - mną sta - nie, Przez Twą Mat - kę dojść mi, Pa - nie,



Do zwy - cię - stwa pal - my daj.



20. Kie - dy u - mrze mo - je cia - ło, Nie - chaj du - szę mą z swą chwa - łą



Cze - ka twój wie - czy - sty raj.